

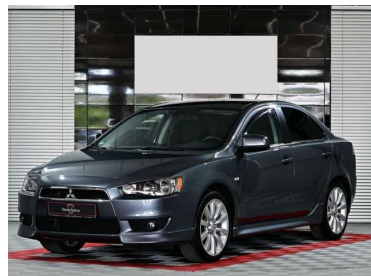
Oferta: 21  
Data wydruku: 2026-04-06

www: allegro9.44fox.pl  
Kontakt:

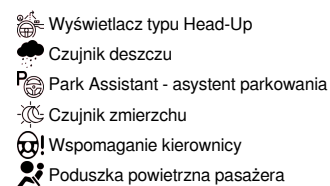
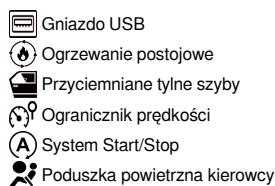
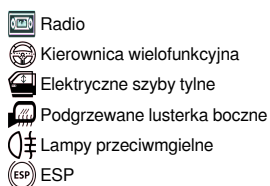
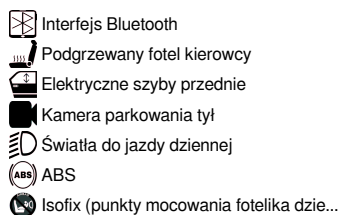
**TUTAJ KUPISZ  
BEZ RYZYKA !**

## 1.8 143KM Rockford Fosgate PDC Alu18" Hak Salon Polska Gwarancja

**1 000**  
PLN NETTO  
**1 230**  
PLN



Marka	Mitsubishi	Model	Lancer
Typ nadwozia	Kompakt	Typ paliwa	Benzyna
Importowany	Tak	Rok produkcji	2012
Przebieg	188000	Kolor	Szary
Finansowanie	Tak	Pojemność skokowa	1798
Moc	143	Skrzynia	Manualna
Napęd	Na przednie koła	Kraj pochodzenia	Polska
Data pierwszej rejestracji	2011-04-04	Numer rejestracyjny pojazdu	44FOX6EF53
Zarejestrowany w	Polska	Bezwypadkowy	Tak
Serwisowany w ASO	Tak	Liczba miejsc	5
Liczba drzwi	5		



Witamy serdecznie na stronie Center Cars – Salon Samochodów Używanych z Gwarancją Techniczną.

Z góry chcemy podziękować za zainteresowanie oferowanym przez nas pojazdem.

Jesteśmy firmą rodzinną z długoletnim stażem, działamy od 3 stycznia 1996 roku – dzięki temu mamy duże doświadczenie w selekcji i wyborze używanych pojazdów, które oferujemy naszym klientom.

W trosce o naszych klientów, każdy pojazd sprzedajemy przygotowany do rejestracji oraz w standardzie udzielamy 3 miesięcznej GWARANCJI TECHNICZNEJ na silnik oraz skrzynię biegów.

**!! MOŻLIWOŚĆ ODPLATNEGO PRZEDŁUŻENIA GWARANCJI TECHNICZNEJ DO 36 MIESIĘCY !!**

**!! MOŻLIWOŚĆ ODPLATNEGO POSZERZENIA ZAKRESU GWARANCJI !!** (więcej informacji na miejscu)

Każdy pojazd przed sprzedażą przechodzi przegląd wewnętrzny w naszym warsztacie.

Sprowadzamy również pojazdy na indywidualne zamówienie klienta.

Dostarczamy samochody pod dom klienta.

Wychodząc naprzeciw Państwu oczekiwaniom istnieje możliwość obejrzenia samochodu w naszym salonie niezależnie od warunków atmosferycznych. Warunkiem tego jest potwierdzenie przyjazdu z 24h wyprzedzeniem.

Oferowany przez nas pojazd to Bezwypadkowy Mitsubishi Lancer z silnikiem Benzynowym o pojemności 1.8 i mocy 143 koni mechanicznych z 5-cio stopniową manualną skrzynią biegów.

Najważniejsze Informacje Dotyczące Pojazdu:

Liczba Poprzednich Właścicieli Pojazdu: 2

Ilość Kluczyków: 2

Data Pierwszej Rejestracji Pojazdu Za Granicą :30-08-2012

Numer Vin Pojazdu : JMBSNCY3ABU001045

Numer Rejestracyjny Pojazdu :UN KE6060

Kraj Pochodzenia Pojazdu : Niemcy

Bezwypadkowy: Tak

Status Pojazdu: Zarejestrowany

Aktualny Przebieg Pojazdu : 188.000 km

Ostatni Obsługa w Serwisie ASO Mitsubishi Przy Przebiegu 172.569 z Dnia 27-08-2020

PRZEBIEG UDOKUMENTOWANY NA PODSTAWIE DOKUMENTÓW PRZEKAZANYCH NAM PRZY ZAKUPIE (np. książka serwisowa, wydruki z przeglądów TÜV/Car-pass/historiapojazdu.gov.pl , rachunki napraw, historia nr.VIN)

Oferujemy również pośrednictwo finansowe (procedura uproszczona):

- kredytowanie
- leasing

Wszystkich informacji na temat FINANSOWANIA pojazdów chętnie udzieli Pan Michał Skowroński pod numerem telefonu 791-999-937 (nie udziela informacji na temat pojazdów).

Oferowany przez nas pojazd mogą Państwo mieć już od: 600zł. miesięcznie!

Wyposażenie oferowanego pojazdu :

- ASC kontrola trakcji
- tekstylna tapicerka
- przyciemniane szyby
- hak
- nagłośnienie Rockford Fosgate
- ilość poduszek powietrznych: 6
- ilość kluczyków: 2
- klimatyzacja automatyczna
- obręcze kół aluminiowe 18"
- zamek centralny sterowany z pilota
- elektrycznie sterowane szyby przednie
- elektrycznie sterowane szyby tylne
- czujniki parkowania tylne
- el. sterowane lusterka
- podgrzewane lusterka
- sensor deszczu
- sensor zmiernych
- isofix
- immobilizer
- ABS, ESP
- skórzana kierownica wielofunkcyjna
- komputer pokładowy
- radio CD/MP3/AUX
- bluetooth
- tempomat
- światła przeciwmgielne (halogeny)
- zestaw głośno mówiący

Całe w/w wyposażenie znajdujące się w oferowanym pojeździe jest sprawne i działa poprawnie.

Każdy oferowany przez nas pojazd przed zakupem można sprawdzić w dowolnie wybranej Okręgowej Stacji Diagnostycznej w naszym mieście.

Zgadzamy się na pomiar powłoki lakierniczej oraz diagnostykę komputerową.

KUPUJĄCY ZWOLNIONY JEST Z 2% OPŁATY SKARBOWEJ NA PODSTAWIE FAKTURY Vat-marża !!

CENA POJAZDU Z 3 MIESIĘCZNĄ GWARANCJĄ TECHNICZNĄ TO : 31.700zł.

KOSZT Przejazdu : (170zł.-tablice rejestracyjne)

Serdecznie zapraszamy na oględziny oraz jazdę próbną:

CZECHY 267, 98-220 Zduńska Wola woj. Łódzkie